

# Delimita® Tessuti tecnici per il “social distancing”

Modello: Elementa  
Quaderno applicativo

---



# Indice

## **1 Il progetto**

1.1 Da Agrotexstile al 'social distancing'

1.2 Che cos'è

1.3 Il Design

## **2 I materiali**

2.1 Ricerca

2.2 I Sostegni

2.3 La Gamma

## **3 I modelli**

3.1 Elementa, Flexi, Teepee

3.2 Applicazioni

## **4 Montaggio**

4.1 Easy kit

4.2 Montaggio

## **5 Supporto al cliente**

5.1 Contatti



# 1. II Progetto

1.1

# Da Agrotexile al 'social distancing'



I tessuti tecnici hi-tech ARRIGONI proteggono ogni anno milioni di piante, coltivazioni e frutti. In questo momento storico l'azienda sceglie di mettersi al servizio anche dell'uomo.



**Nasce così DELIMITA®**, la gamma di tessuti tecnici che consentono di mantenere la giusta distanza sociale, riducono la possibilità di contagio e garantiscono il passaggio d'aria.

## 1.2 Che cos'è

La versatilità della gamma di tessuti DELIMITA® ha dato vita alla progettazione e realizzazione di veri e propri dispositivi di social distancing: pannelli lavabili e sanificabili perfetti per l'outdoor e ideali per definire spazi protetti nei dehors di bar o ristoranti e dunque adatti per ridurre il rischio di contagio, in tutte quelle situazioni di assembramento all'aperto.

Si tratta di una struttura in legno, ricoperta di tessuto DELIMITA® in doppio strato, applicabile con velcro, lungo tutta la struttura perimetrale.

I pannelli sono facilmente installabili, individuano uno spazio sicuro all'aperto riducendo la possibilità di contagio e garantiscono il passaggio d'aria. A differenza dei materiali plastici solidi come il plexiglass, infatti, i tessuti DELIMITA® assicurano una ventilazione ottimale ed evitano così il surriscaldamento causato dal sole.



1.3

# Il design

**Il design è pulito ed essenziale.** I pannelli sono concepiti, nella forma, dall'unione di sole due geometrie: un rettangolo ed un semicerchio.

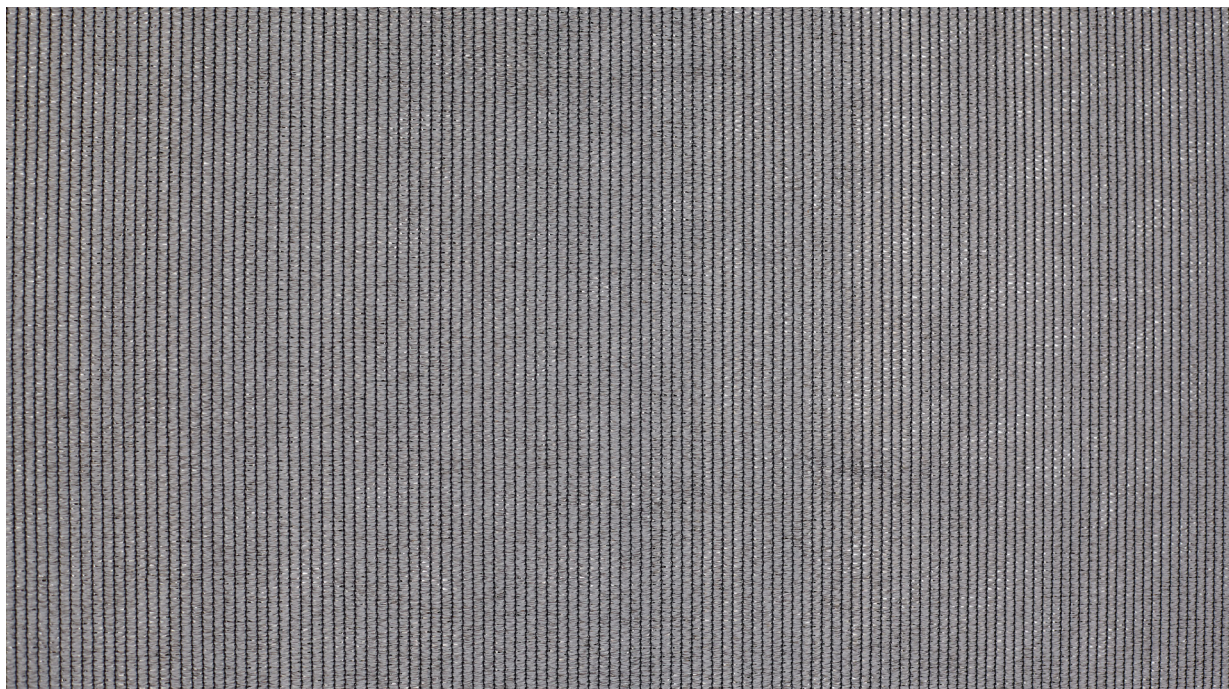
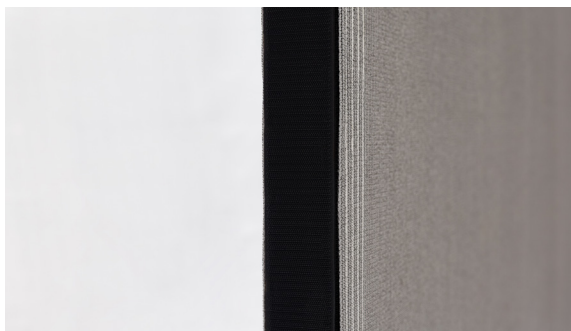
**La scelta dei materiali ha coinvolto:**

- **Il legno per l'anima dei pannelli.** Strettamente legata alla necessità di una struttura leggera e facilmente movimentabile oltre che per le caratteristiche di freschezza in un contesto di temperature elevate

- **Il velcro.** Dona facilità di assemblaggio e smontaggio in ogni occasione.

- **Il cemento** Garantisce stabilità anche nelle situazioni più gravose.

I pannelli ARRIGONI sono sostenibili, sia nella struttura che nel tessuto in polietilene 100% riciclabile.



# 2. I materiali

## 2.1 Ricerca

Il Team R&D di Arrigoni studia, da diversi anni, il tema del passaggio d'aria e dell'acqua attraverso i tessuti a rete per l'agricoltura. DELIMITA® nasce dall'idea di mettere al servizio delle persone questa esperienza e di passare dalla protezione delle piante alla protezione degli uomini.

Il tessuto per il distanziamento sociale DELIMITA® crea un effetto barriera a doppio strato, comportandosi come un “filtro inerziale”, dà ulteriore efficacia al distanziamento fisico, e abbatte il rischio di essere raggiunti da “droplet” sostenute e spinte dal vento, da correnti d'aria, o dal movimento di altre persone vicine. DELIMITA® è un chiaro riferimento – visivo e fisico – allo spazio che possiamo occupare in sicurezza soli, con la nostra famiglia o i nostri amici. Aumenta la protezione nostra e degli altri grazie al suo effetto barriera anche nelle situazioni in cui molte persone sono presenti.





2.2

# I sostegni

Abbiamo studiato una serie di sostegni adattabili ad ogni tipo di location ed esigenza, da spazi privi di correnti d'aria a situazioni più ventose fino a luoghi naturali che richiedono più adattabilità.



Plinto in cemento



Sostegno in legno  
(per installazioni in luoghi non ventosi)



Sacche in tessuto resistente  
da riempire con pesi o zavorre

2.3

# La gamma e i colori

La Gamma DELIMITA® è composta da tessuti tecnici di lunga durata e dall'aspetto elegante. È possibile personalizzare i pannelli sia nel colore del tessuto (fino a 9 colori diversi) che nel colore della base in cemento (2 finish).

Sono due le tipologie di tessuti:

**A.** Tessuti leggeri, con un buon effetto estetico, ideali ad essere installati in zone poco ventose.

**2696 DELIMITA** (colori disponibili BL Bianco latte e GR Grigio)

**B.** Tessuti resistenti più idonei ad applicazioni più gravose.

**2886 DELIMITA STRONG** (colore disponibile BL Bianco latte).

**2593 DELIMITA EXTRA** (colori disponibili AV Avorio, BL Bianco latte, BG Beige, BS Blue Sky, GL Giallo, GR Antracite, MA Marrone, NE Nero, VE Verde)



# 3. I modelli: Elementa Flexi Teeppee

## 3.1

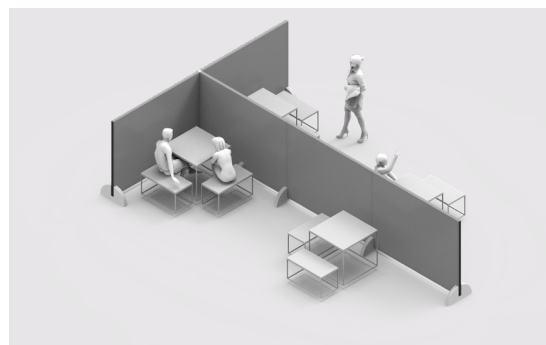
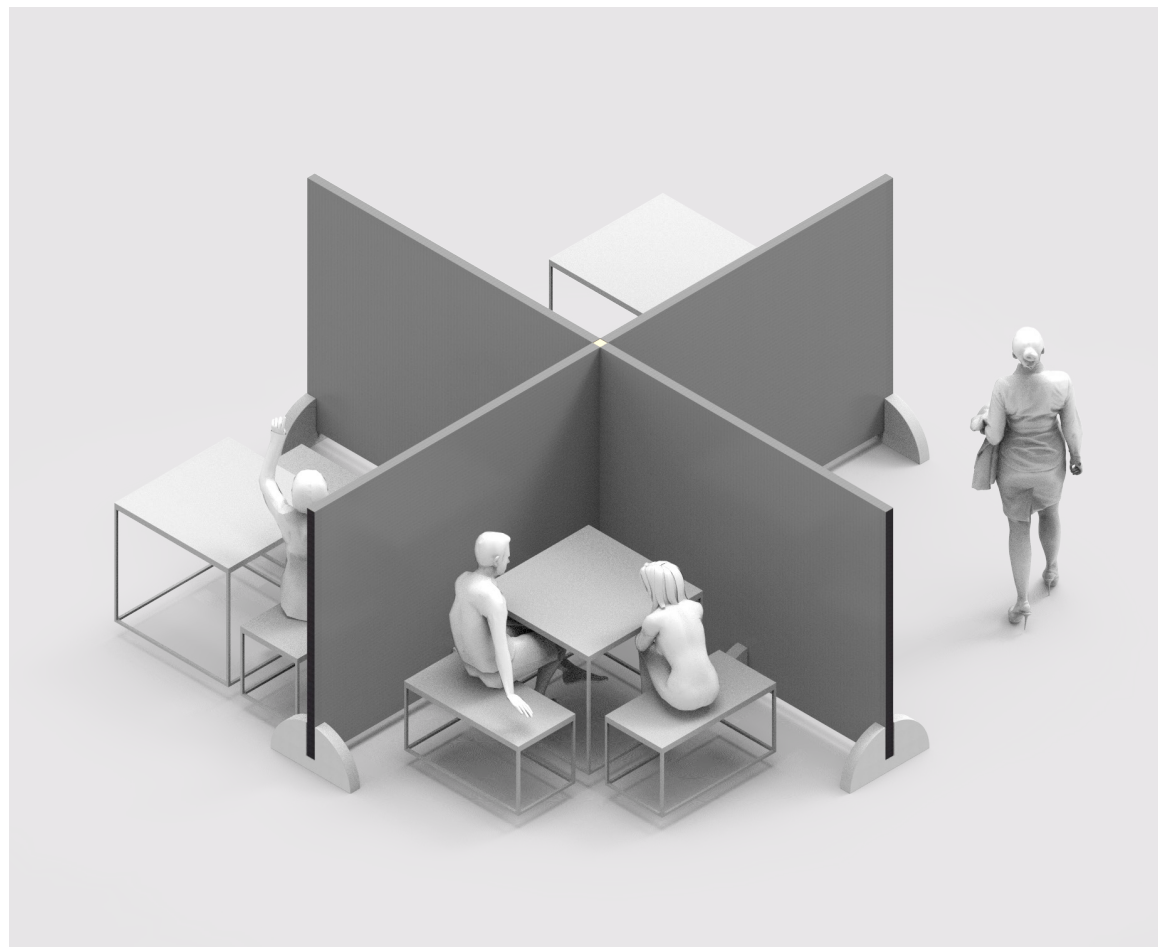
# Elementa

ARRIGONI, insieme ad Officina Chiodo Fisso ha progettato 3 modelli di pannelli per social distancing, modulabili tra loro in varie combinazioni.

### ELEMENTA

Elementa è il modello standard, adatto a qualsiasi tipo di locale, dal bar al ristorante.

Realizzato con misure standard (l) 2.0 mt x (h) 1,5 mt. è ideale per essere posizionato in esterna. Assemblabile in sequenza o perpendicolarmente.

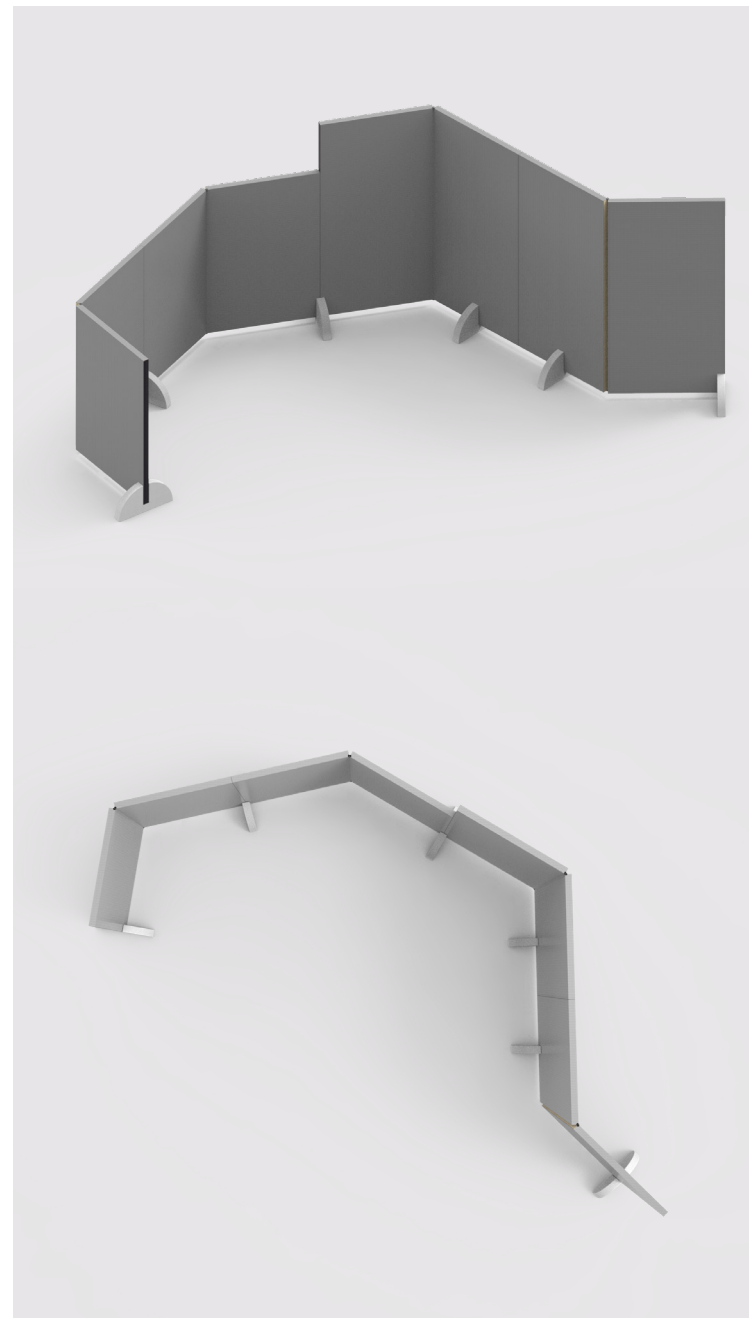
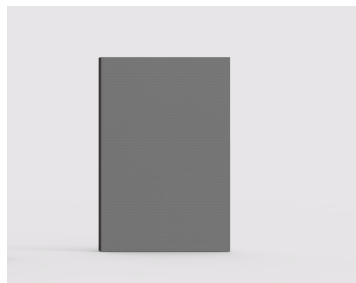
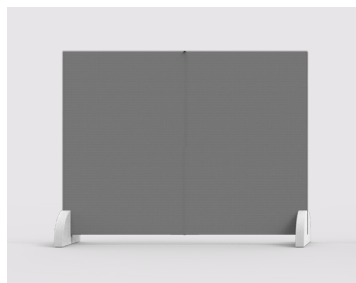
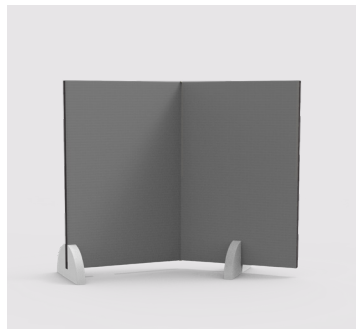


## 3.1 Flexi

Flexi è il modello più complesso, ma più facile da stoccare e installare, perché pieghevole. È progettato con l'applicazione di cerniere a fisarmonica per offrire versatilità in molte situazioni, in quanto le ante sono modulabili e posizionabili in assetti più sinuosi.



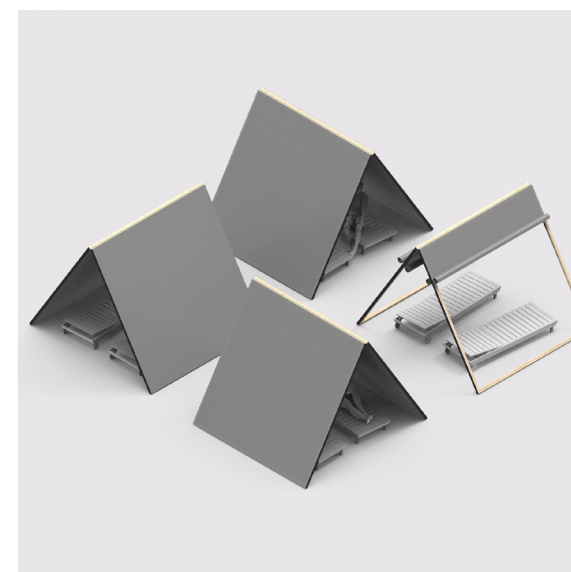
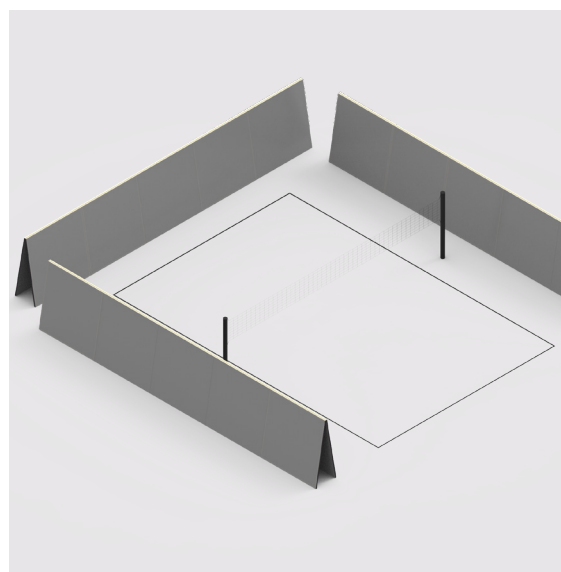
Ha due misure in altezza (1.5 mt o 2.2 mt) ed è adatta a parchi e spazi aperti perché raggiunge l'“altezza uomo” richiesta in particolari situazioni d'uso. Ogni modulo è composto da 2 ante (l) 1,0 mt x (h) 1.5 mt 2 ante (l) 1,0 mt x (h) 2.2 mt.



## 3.1 Teepee

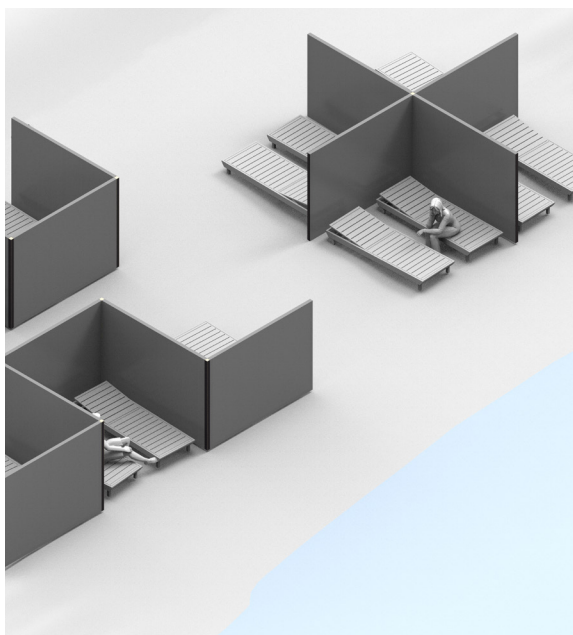
Il modello TEEPEE è la soluzione ideale in contesti naturalistici come parchi e spiagge. Come il modello FLEXI, è composto da due ante incernierate ma è sviluppato orizzontalmente.

Ogni modulo è composto da 2 ante/facciate, (l) 2.7 mt x (h) 1.5 mt. Il montaggio consente un doppio angolo di apertura a seconda delle necessità: a circa 20° crea un muro barriera; a circa 60° diventa una capanna che offre distanziamento e ombreggiatura. I pannelli in tessuto sono arrotolabili lungo l'asse, per garantire arieggiamento ed evitare l'effetto vela in situazioni particolarmente ventose o di maltempo.

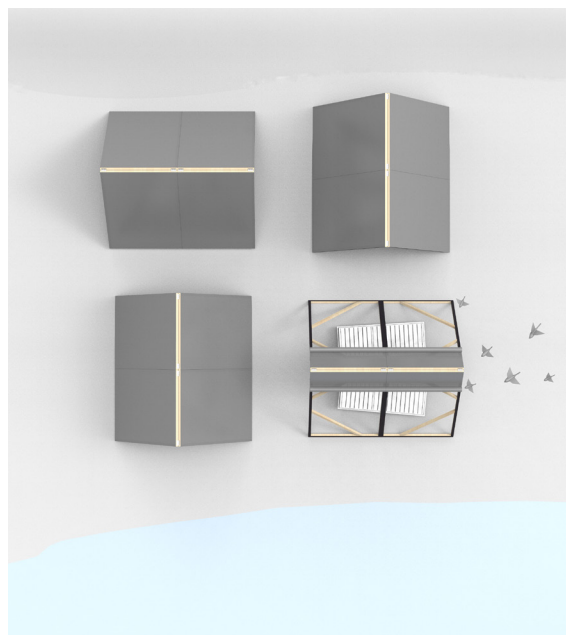


## 3.2 Applicazioni

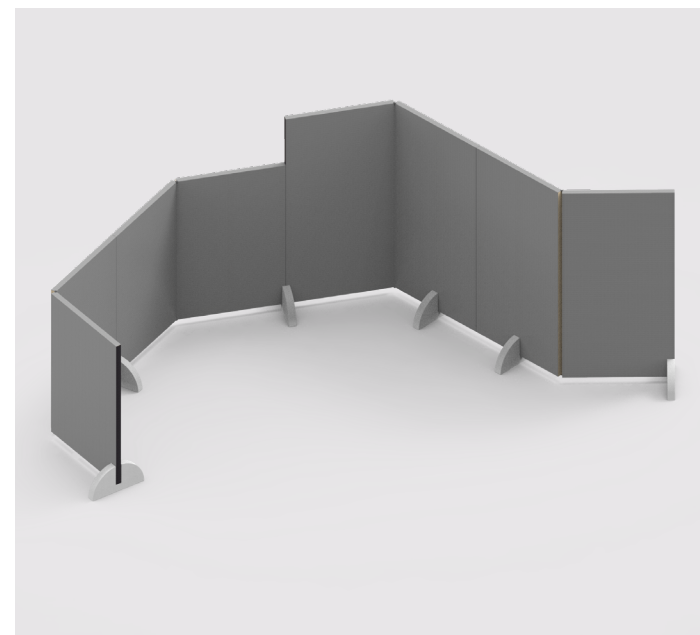
ELEMENTA, FLEXI E TEEPEE DELIMITA® sono la scelta giusta per spazi esterni comuni, giardini condominiali, residence, parchi e aree gioco per l'infanzia, percorsi salute, spiagge.



Elementa



Teepee



Flexi

# 4. Montaggio , 'Elementa'



4.1

# Easy kit

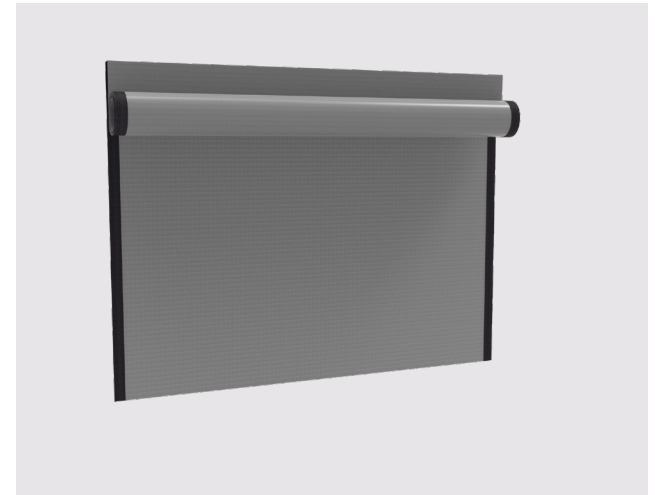
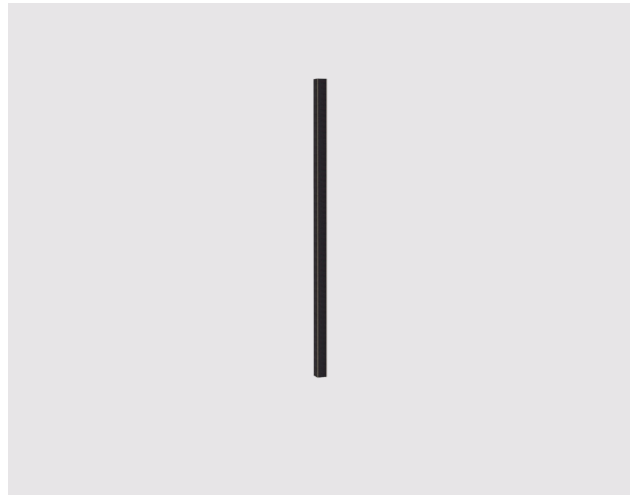
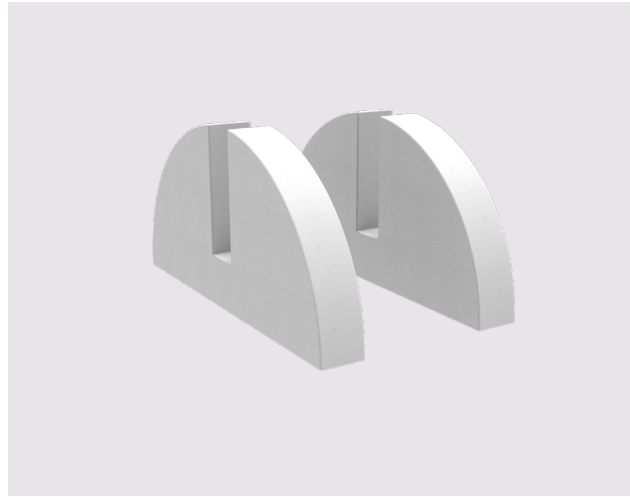
n.2 Base cemento  
o in alternativa:

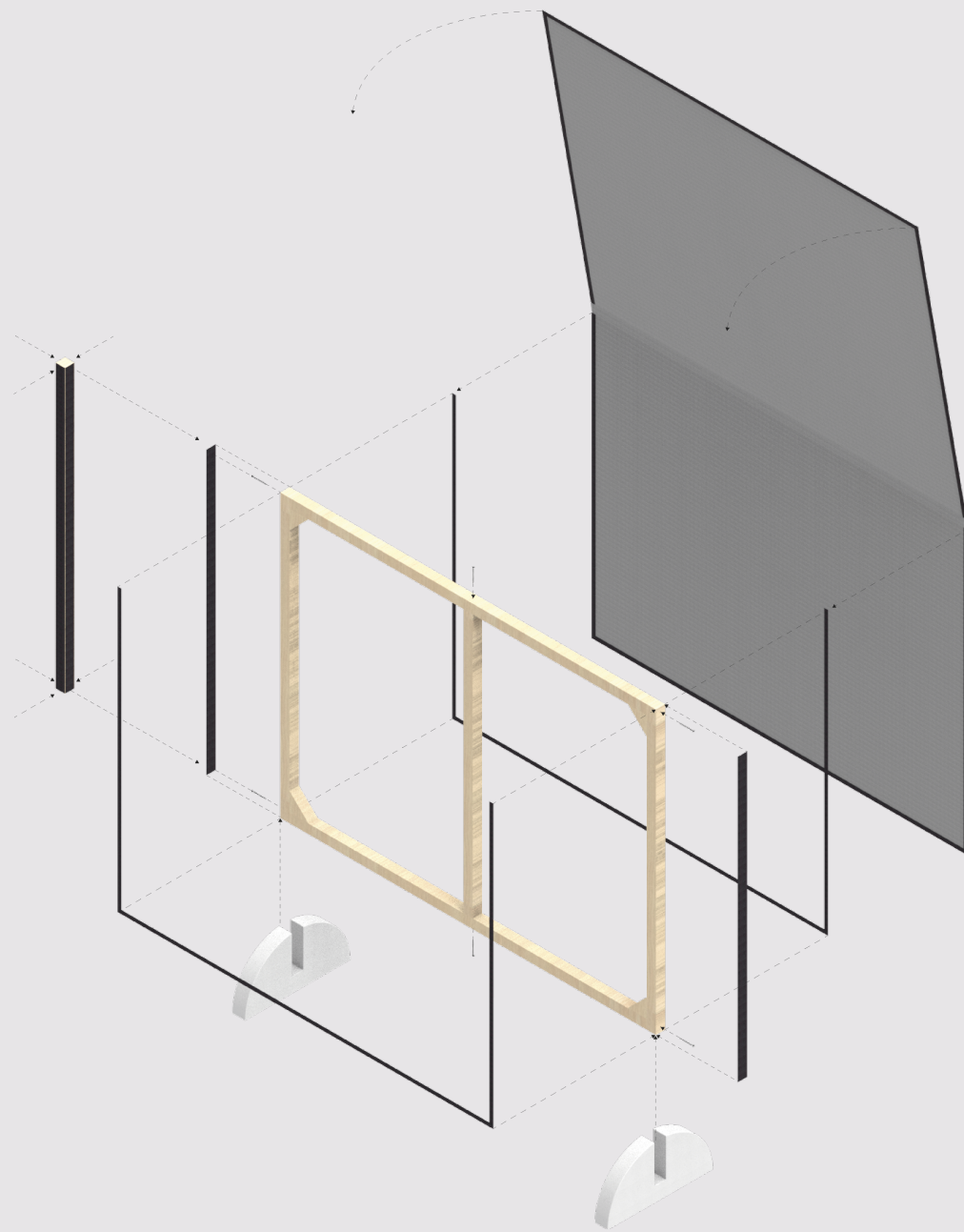
- Sostegno in legno
- Sacche in tessuto

n.1 Struttura in legno  
velcrata

n.1 Barra giunzione  
velcrata

n.1 Tessuto velcrato



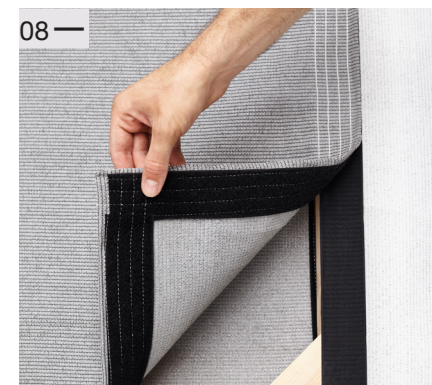
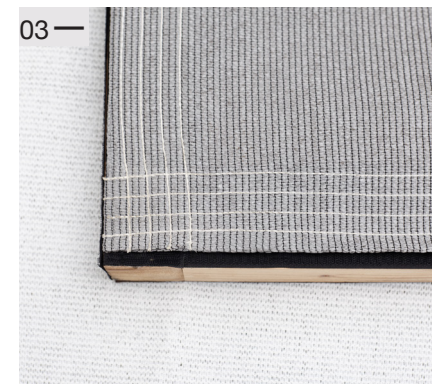


## 4.2

# Montaggio

- 01 — Porre la struttura in legno stesa al suolo;
- 02 — Spiegare il tessuto e prendere i due angoli del lato più corto tenendo la parte di velcro verso il basso;
- 03 — Posizionare i due angoli del tessuto sui rispettivi due angoli della base velcrata della struttura, lasciando 1 cm di distanza dal bordo (questo passaggio sarà utile per tendere il tessuto nel passo “9”);
- 04 — Proseguire attaccando il tessuto lungo tutto il perimetro velcrato della struttura, tenendolo ben tirato (se necessario aiutarsi bloccando la struttura con il piede);
- 05 — Una volta attaccata la prima parte di tessuto su tutta la parte velcrata, alzare la struttura e tirare il secondo lato di tessuto fino a rigirarlo;
- 06 — Appoggiare la struttura nuovamente al suolo con la parte scoperta verso l’alto;
- 07 — Ripetere il punto 4. Fino a chiudere la sacca intorno alla struttura;
- 08 — Tendere questa ultima parte di tessuto sganciandola e riattaccandola sulle parti velcrate fino a rendere la tensione omogenea;
- 09 — Capovolgere la struttura e ritirare la prima parte di tessuto in tensione “recuperando” il centimetro lasciato nel passo 3;
- 10 — ELEMENTA è pronta ad essere posizionata incastrandola nelle apposite basi;
- 11 — Una volta decisa la disposizione di ELEMENTA posizionare le basi in loco e iniziare a delimitare i vostri spazi in sicurezza. (è possibile disporre i pannelli ad angoli di 90°, grazie alla barra di giunzione velcrata).

Per il montaggio di ELEMENTA sono consigliate due persone.  
Non è necessario l’utilizzo di utensili.



# 5. Supporto al cliente

5.1

# Contatti

È possibile avere ulteriori informazioni sui pannelli DELIMITA® grazie alla nostra rete di distribuzione su tutto il territorio europeo.

## Together and Safe

ARRIGONI  
Via Monte Prato, 3, 22029 Ugiate Trevano  
(CO) Italy

Tel: (+39) 031803200

Fax: 031803206

Mail: [info@arrigoni.it](mailto:info@arrigoni.it)

